



БЕЛГОРОД

БЕЛГОРОДСКАЯ ТПП
«БЕЛЭКСПОЦЕНТР»

Россия, г. Белгород, ул. Победы, 147а.

Тел./факс: (4722), 58-29-41/49/51, www.belexpocentr.ru

17.02 – 20.02

ДЛЯ ВАС, ЖЕНЩИНЫ
И МУЖЧИНЫ

XX универсальная выставка потребительских товаров. Одежда, обувь, головные уборы, текстиль, галантерея, белье, чулочно-носочные изделия, сувениры, бижутерия, косметика, парфюмерия, посуда, бытовая техника, хозтовары.

16.03 – 18.03

БЕЛЭКСПОСТРОЙ

XX межрегиональная специализированная выставка. Технологии, оборудование и материалы для всех видов строительства. Строительно-дорожная и подземная техника. Строительные и отделочные материалы. Металло-, каменные, деревообработка. Окна, двери. Фасады. Архитектурные проекты

16.03 – 18.03

ЭНЕРГОСБЕРЕЖЕНИЕ И ЭЛЕКТРОТЕХНИКА. ЖИЛИЩНО-КОММУНАЛЬНОЕ ХОЗЯЙСТВО

XIII межрегиональная специализированная выставка. Энерго-, газо- и ресурсосберегающие технологии и оборудование. Электротехника и светотехника. Приборы учета. Альтернативная энергетика. Отопление, тепло-, водоснабжение, канализация, вентиляция и кондиционирование.

23.03 – 26.03

НЕДЕЛЯ МОДЫ

XXIII межрегиональная выставка. Одежда, обувь, текстиль, галантерея, белье, головные уборы, чулочно-носочные изделия, сувениры, бижутерия, косметика, парфюмерия, посуда, бытовая техника, хозтовары.

23.03 – 26.03

ВСЕ ДЛЯ МОЛОДОЙ СЕМЬИ

XI межрегиональная выставка. Одежда, обувь, текстиль, галантерея, белье, чулочно-носочные изделия, сувениры, бижутерия, косметика, парфюмерия, посуда, бытовая техника, хозтовары.

12.04 – 16.04

ДАЧА. САД. ОГОРОД. ЦВЕТЫ

XIV межрегиональная выставка. Дачные дома, бани, мебель. Семена, саженцы, декоративные растения, цветы. Удобрения, средства защиты растений, парники и теплицы. Садово-огородный инвентарь. Спецодежда. Хозтовары.

12.04 – 16.04

БЕЛГОРЬЕ – ЗЕЛЕНАЯ СТОЛИЦА. ЛАНДШАФТНЫЙ ДИЗАЙН

XIV межрегиональная выставка. Ландшафтная архитектура, дизайн. Озеленение, садово-парковое хозяйство, бассейны, аквапарки, малые архитектурные формы. Техника и инструмент для садово-паркового хозяйства.

12.04 – 16.04

ОТДЫХ. ТУРИЗМ. СПОРТ. ОХОТА. РЫБАЛКА

XIV межрегиональная выставка. Санатории, дома отдыха. Туроператоры, турагентства. Ярмарка путевок. Фитнес-клубы. Спортивные, туристские, охотничьи и рыболовные товары. Трофеи. Охотничьи и промысловые хозяйства. Лодки, катера, снегоходы.

12.04 – 16.04

АВТОМОТОСАЛОН

XIV межрегиональная выставка. Автомобили, мототехника. Автозапчасти, автошины. Автоаудиотехника, сигнализации. Оборудование, инструменты для СТО, автомастерских, автомоек. Автокосметика, тюнинг, аксессуары. Услуги СТО, автошкол, страховых компаний.

12.04 – 16.04

МЕБЕЛЬ. ТОВАРЫ ДЛЯ ДОМА. ДЕРЕВООБРАБОТКА

XIII межрегиональная специализированная выставка. Мебель. Отделочные материалы, предметы интерьера, бытовая техника, посуда, текстиль, хозтовары. Оборудование, материалы и инструмент для мебельной и деревообрабатывающей промышленности. Комплектующие, ткани и фурнитура. Окна, двери, бани.

20.04 – 23.04

ВЕСЕННЕЕ НАСТРОЕНИЕ

IV межрегиональная выставка. Одежда верхняя, головные уборы, обувь, текстиль, галантерея, белье, чулочно-носочные изделия, головные уборы, сувениры, бижутерия, косметика, парфюмерия, посуда, бытовая техника, хозтовары.

25.05 – 27.05

XII БЕЛГОРОДСКИЙ ФОРУМ «МАЛЫЙ И СРЕДНИЙ БИЗНЕС БЕЛГОРОДЧИНЫ»

Малый и средний бизнес. Инновации. Инвестиции. Нанотехнологии. Бизнес для бизнеса. XIV межрегиональная выставка. Продукция предприятий малого и среднего бизнеса. Программы и фонды поддержки предпринимательства. Оборудование. Кредитование. Страхование. Безопасность бизнеса.

Магазин. Отель. Ресторан

XII специализированная межрегиональная выставка. Оборудование, инвентарь, системы автоматизации. Франчайзинг. Мебель. Посуда, текстиль, предметы интерьера. Осветительные приборы. Сантехника. Спецодежда. Клининг.

XI Белгородский областной смотр предприятий общественного питания

XII специализированная межрегиональная выставка. Оборудование, инвентарь, системы автоматизации. Франчайзинг. Мебель. Посуда, текстиль, предметы интерьера. Осветительные приборы. Сантехника. Спецодежда. Клининг.

РЕКЛАМА И ДИЗАЙН. ПОЛИГРАФИЯ

XV межрегиональная выставка. Рекламные технологии, оборудование, материалы. Дизайн в наружной рекламе, графический дизайн, веб-дизайн. Оборудование и материалы для типографий. Полиграфическая продукция, сувениры, брендбук. Рекламные, маркетинговые, консалтинговые услуги. СМИ.

XII Белгородский Фестиваль рекламы и дизайна

XIII межрегиональная специализированная выставка. Программные продукты. Компьютеры, комплектующие, периферийные устройства. Интернет. Защита информации. Системы и средства безопасности и связи.

01.06 – 04.06

РЕГИОНЫ РОССИИ

XIV межрегиональная выставка. Одежда, обувь, головные уборы, текстиль, галантерея, белье, чулочно-носочные изделия, сувениры, бижутерия, косметика, парфюмерия, посуда, бытовая техника, хозтовары.

01.06 – 04.06

БЕЛАРУСЬ НА БЕЛГОРОДЧИНЕ

XII межрегиональная выставка. Одежда, обувь, головные уборы, текстиль, галантерея, белье, чулочно-носочные изделия, сувениры, бижутерия, косметика, парфюмерия, посуда, бытовая техника, хозтовары.

06.07 – 09.07

ЛЕТНИЙ КАЛЕЙДОСКОП

VII межрегиональная выставка. Одежда, обувь, головные уборы, текстиль, галантерея, белье, чулочно-носочные изделия, сувениры, бижутерия, косметика, парфюмерия, посуда, бытовая техника, хозтовары.

10.08 – 12.08

XII БЕЛГОРОДСКИЙ СТРОИТЕЛЬНЫЙ ФОРУМ

Современный город. Стройиндустрия. XIII межрегиональная выставка. Технологии и материалы. Строительные и отделочные материалы, оборудование, инструмент. Архитектура и дизайн. Дорожно-строительная техника. Ж/б изделия. Кирпич. Кровля. Окна. Двери. Лестницы. Ландшафтный дизайн. Консалтинг.

Энергетика. Ресурсосбережение. Экология

Энерго-, газо-, ресурсосберегающие технологии. Энергетическое, электротехническое и светотехническое оборудование. Кабельная продукция. Котельное оборудование. Отопление, вентиляция, кондиционирование, водоснабжение и канализация, газификация. Приборы учета. Безопасность объектов. Системы и средства связи. Повторное использование, утилизация отходов. Экологический контроль.

14.08 – 17.08

МЕДОВЫЙ СПАС

X межрегиональная выставка. Мед и продукция пчеловодства.

24.08 – 27.08

БЕЛГОРОДЭКСПО

XIX межрегиональная выставка. Одежда, обувь, текстиль, галантерея, белье, чулочно-носочные изделия, сувениры, бижутерия, косметика, парфюмерия, посуда, бытовая техника, хозтовары.

24.08 – 27.08

МИР ДЕТСТВА. ШКОЛА

XIX межрегиональная выставка. Товары для детей и подростков. Все для школы. Компьютеры. Интернет. Обучающие программы.

07.09 – 09.09

БЕЛГОРОДАГРО

XXI межрегиональная выставка. Сельхозтехника, оборудование, запчасти и комплектующие. Животноводство. Птицеводство. Корма. Ветеринария и зоотехния. Семена, посадочный материал, средства защиты растений, удобрения. Теплицы. Системы орошения и полива. Продовольствие и напитки. Тара, упаковка, этикетка.

17.09 – 20.09

«АНГЕЛ СЯГО БЕЛОГОРЬЯ»

VI межрегиональная православная выставка. Экспозиции монастырей и храмов. Церковная утварь. Иконопись. Паломничество. Декоративно-прикладное искусство и народные художественные промыслы. Книги.

28.09 – 01.10

ОСЕННИЕ МОТИВЫ

VII межрегиональная выставка. Одежда, обувь, головные уборы, текстиль, галантерея, белье, чулочно-носочные изделия, сувениры, бижутерия, косметика, парфюмерия, посуда, бытовая техника, хозтовары.

04.10 – 08.10

ПРИУСАДЕБНЫЙ УЧАСТОК

IX межрегиональная выставка. Дачи, бани, мебель. Семена, саженцы, декоративные растения, цветы. Удобрения, средства защиты растений, парники и теплицы. Садово-огородный инвентарь. Спецодежда. Хозтовары. Ландшафтный дизайн.

04.10 – 08.10

ВСЕ ДЛЯ ДОМА

XI межрегиональная выставка. Все для уюта и комфорта в доме. Дизайн, отделочные материалы, сантехника, отопительные и осветительные приборы, бытовая техника, посуда, текстиль, хозтовары. Фито и аквадизайн. Предметы интерьера.

19.10 – 22.10

НЕДЕЛЯ МОДЫ

XXIV межрегиональная выставка. Одежда, обувь, головные уборы, текстиль, галантерея, белье, чулочно-носочные изделия, сувениры, бижутерия, косметика, парфюмерия, посуда, бытовая техника, хозтовары.

26.10 – 28.10

МЕДИЦИНА. ФАРМАЦИЯ

XIX межрегиональная специализированная выставка. Медицинское оборудование, инструменты, мебель. Дезинфекция, дезинсекция, дератизация. Спецодежда, белье, предметы медицинского назначения. Лекарства. БАДы. Диетические продукты. Медицинские услуги.

26.10 – 28.10

СТОМАТОЛОГИЯ

XV межрегиональная специализированная выставка. Стоматологическое и зуботехническое оборудование, инструменты, материалы и аксессуары. Лекарственные препараты.

26.10 – 28.10

КРАСОТА И ЗДОРОВЬЕ

XIII межрегиональная выставка. Косметологические и парикмахерские средства, оборудование, мебель. Оздоровительные центры, санатории, салоны красоты, фитнес-центры. Лечебная косметика. Парфюмерия. БАДы, диетическое питание. Все для спорта.

16.11 – 19.11

ЗИМНИЙ САЛОН

VII межрегиональная выставка. Одежда, обувь, головные уборы, текстиль, галантерея, белье, чулочно-носочные изделия, сувениры, бижутерия, косметика, парфюмерия, посуда, бытовая техника, хозтовары.

14.12 – 17.12

НОВОГОДНЯЯ ВЫСТАВКА

XXI межрегиональная выставка. Подарки, сувениры, игрушки, украшения, товары народного потребления, предметы интерьера.



РСВЯ: что происходит на выставочном рынке России?

Выставки – зеркало экономики. Развитие ситуации в 2014 - 2015 годах – лишнее тому подтверждение. Налицо – усиление негативных тенденций: сокращаются все показатели выставочной деятельности, в первую очередь – объемы арендованной площади и количество иностранных экспонентов.

Однако, несмотря на отрицательную динамику всех «физических» показателей выставочной деятельности, по итогам 2014 года, рост годового оборота наблюдался у 49% компаний, входящих в Российский союз выставок и ярмарок. Прибыль за тот же период выросла у 55% компаний, принявших участие в опросе (подробней - см. журнал «Экспо-Ведомости», №1-2, 2015). Что происходит сегодня? Как компании противостоят негативным факторам?

Исполнительная дирекция РСВЯ подвела итоги мониторинга основных статистических показателей выставок, проведенных компаниями-членами Союза в первом полугодии 2015 года, и сравнила их с данными за тот же период прошлого года.

В ходе анализа выяснилось, что в течение этого времени компании планировали провести 457 выставочных проектов.

По состоянию на 25 августа респонденты предоставили информацию о 321 выставке, в том числе по 275 мероприятиям, проводившимся и в 2014, и в 2015 годах (далее – сопоставимые выставки*), по которым и был проведен настоящий анализ.

Динамика основных показателей по всем выставкам

Исследования показали, что снижение всех показателей выставочной деятельности, отмеченное в первом квартале 2015 года, продолжилось.

Выставочная площадь нетто сократилась на 15%, арендованная – на 17%.

Количество экспонентов снизилось: в целом – на 15%, иностранных – на 23%, отечественных – на 13%. Число посетителей выросло на 1%.

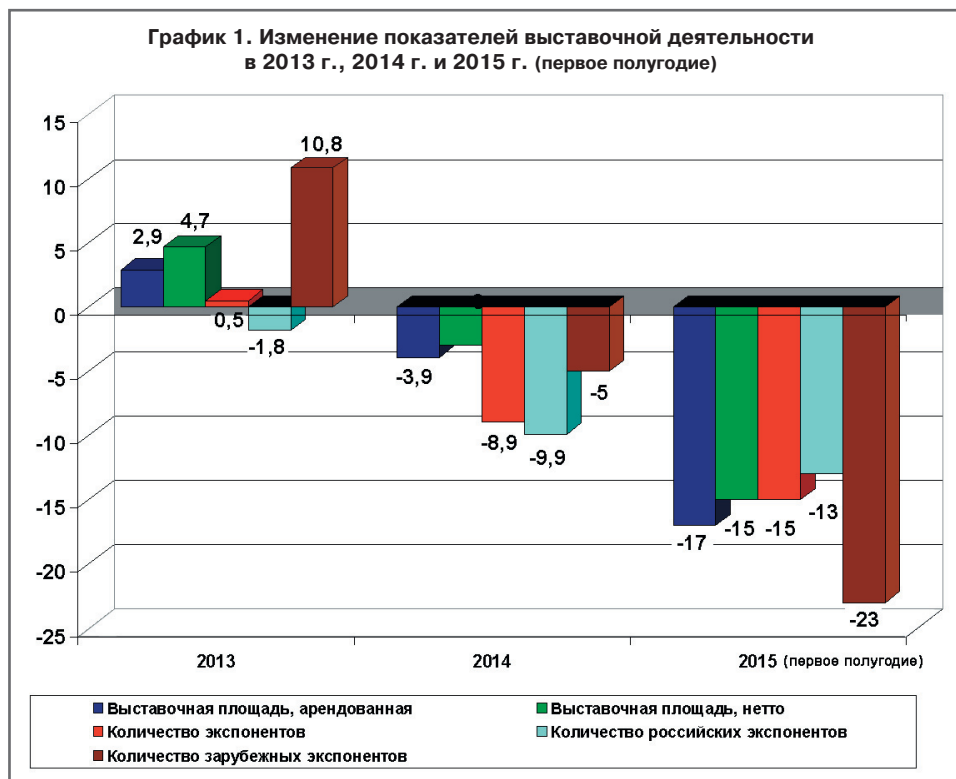
Таблица 1. Средние показатели по одной выставке (из 275)

Год	2015	2014
Выставочная площадь нетто, кв.м.	2172	2557
Арендованная выставочная площадь, кв.м.	1909	2312
Количество экспонентов	122	145
Количество посетителей	7621	7561
Площадь на 1 экспонента (нетто / арендованная), кв.м.	18/16	18/16

Термины – см. ГОСТ 53103-2008

Как видим, показатели размера выставочной площади и количества участников сокращаются достаточно равномерно.

Средняя выставочная площадь, приходящаяся на одного экспонента (нетто и арендованная), практически не изменились.



Динамика основных показателей по выставкам с площадью нетто более 3000 кв.м.

Анализ показателей 38 выставок площадью более 3000 кв. м** (далее – крупных), проводившихся в 2014 и 2015 годах, показал: по итогам первого полугодия объемы арендованной площади снизились на 21%, площадь нетто – на 18% (в первом квартале эти показатели сократились одинаково на 18%).

Количество экспонентов крупных выставок снизилось сильнее в сравнении с аналогичными показателями всех выставок – на 20% (иностранных – на 24%, отечественных на – 17%). Число посетителей уменьшилось незначительно – на 1%.

Таблица 2. Средние показатели по одной крупной выставке

Год	2015	2014
Выставочная площадь нетто, кв.м.	9788	11989
Арендованная выставочная площадь, кв.м.	8920	11270
Количество экспонентов	386	480
Количество посетителей	16690	16885
Площадь на 1 экспонента (нетто / арендованная), кв.м.	25/23	25/24

Размер средней арендованной площади, приходящейся на одного участника, сократился с 23 до 24 кв.м (площади нетто – не изменился).

* «Сопоставимые выставки» – мероприятия, проходящие ежегодно в исследуемый период, организаторы которых каждый раз предоставляют информацию о своих проектах. Таким образом, исключаются факторы, способные исказить статистику: показатели проектов, проводимых реже 1 раза в год, и организованных компаниями, вступившими в РСВЯ или покинувшими Союз в этот период.

** 38 крупных выставок: Москва – 24; Санкт-Петербург – 2, Новосибирск – 2, Новокузнецк – 1, Краснодар – 2, Пермь – 1, Уфа – 2.